



LOUIS BURTON
AUTOUR DU MONDE
avec Bureau Vallée



Je découvre le monde des océans avec Louis Burton

Le kit pédagogique
pour les élèves du CP au CM2



Notre démarche

En plus de 10 ans de courses au large, **Louis Burton a toujours été à la rencontre des élèves et des enseignants.** L'idée de proposer aux écoles, un kit pédagogique gratuit est le prolongement de son goût du partage et de la transmission.

Elle traduit aussi sa volonté d'apporter aux enseignants un matériel pédagogique adapté et aux élèves de **favoriser leur parcours scolaire en le rendant aussi ludique que possible.** Cette action s'inscrit dans le temps et chaque année, de nouveaux contenus viennent enrichir ce projet pédagogique.



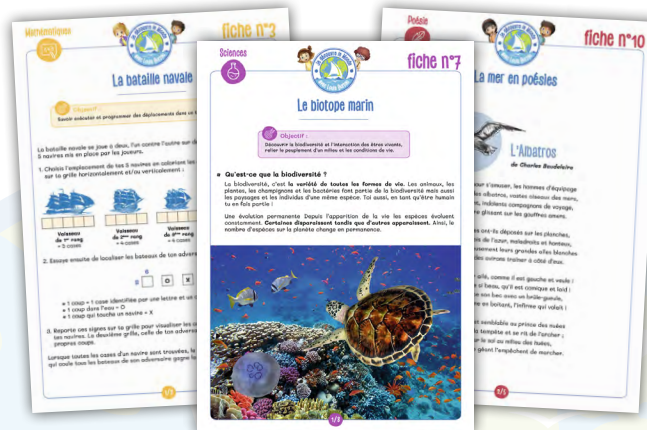
crédit photo : Sailing Energy - The Ocean Race

À travers leur action de sponsoring du skipper Louis Burton, Bureau Vallée et ses partenaires s'associent à cette initiative en mettant à disposition des enseignants 2 000 kits composés d'éléments pré-imprimés et complétés d'échantillons produits.

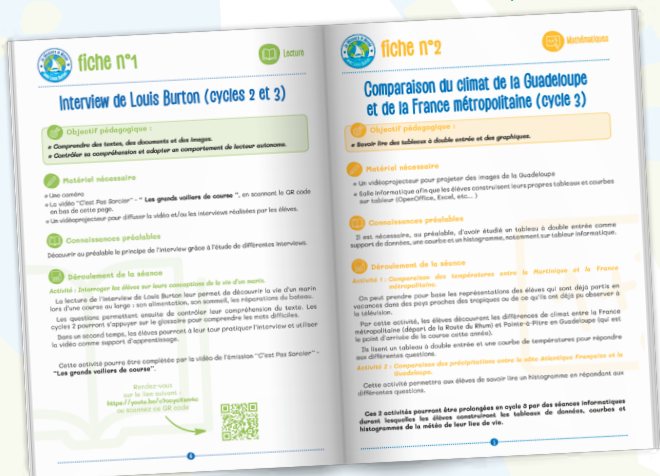
Nous souhaitons à vos enfants, une belle expérience de «petit explorateur».

Les activités en classe

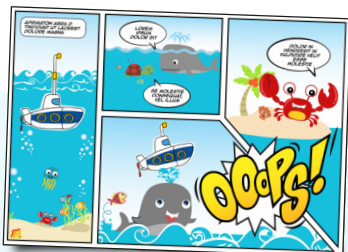
Fiches d'activité
pour les élèves



Le manuel enseignant pour
accompagner les séances



La réalisation d'une œuvre
collective : créez une bande
dessinée sur le thème
« Le monde marin se rebelle »



Concours d'arts plastiques des écoles

Les enseignants ont la possibilité de faire participer leur classe à un concours d'arts plastiques pour sensibiliser les élèves à la fragilité du milieu marin.

Réalisez une bande dessinée sur le thème : « Le monde marin se rebelle »



Les classes devront réaliser une œuvre collective de format A1 (59,4 x 84,1 cm) où toutes les techniques seront autorisées⁽²⁾.



(2) À renvoyer entre le 12/09/2022 et le 03/01/2023.



Le projet pédagogique

L'enseignant de votre enfant a décidé de travailler dans sa classe sur le projet pédagogique « **Je découvre le monde des océans avec Louis Burton** ».

Votre enfant va pouvoir suivre Louis Burton, le skipper du bateau Bureau Vallée, lors de sa course pour la Route du Rhum à partir du 6 novembre.

À travers différentes **activités pédagogiques et ludiques**, les élèves pourront développer leurs compétences en lecture, mathématiques, sciences, géographie, anglais et découvrir le monde de la mer.

Mathématiques **fiche n°3**

La bataille navale

Objectif :
Savoir exécuter et programmer des déplacements dans un tableau à double entrée.

La bataille navale se joue à deux, l'un contre l'autre sur deux grilles où sont placés 5 navires mis en place par les joueurs.

1. Choisis l'emplacement de tes 5 navires en coloriant les cases correspondantes sur la grille horizontalement et/ou verticalement :

Vaisseau de 1^{er} rang
= 5 cases

Vaisseau de 2nd rang
= 4 cases

Vaisseau de 3rd rang
= 3 cases

Frigate
= 3 cases

Corvette
= 2 cases

2. Essaie ensuite de localiser les bateaux de ton adversaire et de les couler :

B	O	X
---	---	---

• 1 coup = 1 case identifiée par une lettre et un chiffre
• 1 coup dans l'eau = O
• 1 coup qui touche un navire = X

3. Reporte ces signes sur la grille pour visualiser les coups de ton adversaire sur les navires. La deuxième grille, celle de ton adversaire, permet de visualiser tes propres coups.

Lorsque toutes les cases d'un navire sont touchées, le navire est coulé. Le premier qui coule tous les bateaux de son adversaire gagne la partie.

17

Sciences **fiche n°6**

Les déchets en mer

Objectif :
Comprendre l'impact des engagements humains sur l'environnement.

Avec l'avancée frénétique du progrès et de la consommation, les êtres humains produisent de plus en plus de déchets. Quels provisions de pays disposent de systèmes de recyclage ou non, beaucoup de ces déchets se retrouvent en mer.

- **Les déchets en mer en chiffres**
Cette nouvelle a fait les uns des journaux : il existerait dans le Pacifique un **continent de déchets** constitué de 304.000 déchets par km² en moyenne. Rien que dans les profondeurs marines européennes, on estime le nombre de débris à plus de 540 millions.
- **Origine des déchets en mer**
Parmi les déchets retrouvés en mer, la proportion de déchets terrestres serait de 80 % contre 20 % d'origine maritime. Ces déchets terrestres sont ceux que l'on peut imaginer sur une plage touristique : emballages en plastique, chaussures, mégots et paquets de cigarettes, bouteilles vides, etc. Tout cela sans compter les rejets d'eau sales lors des débarquements d'épaves, par exemple. Les déchets maritimes proviennent des activités de pêche : filets perdus, cordes, nasses et autres matériels usagés, etc.
- **Problèmes environnementaux**
Bien évidemment, tous ces déchets ont un impact lourd sur la faune et la flore marines, ainsi, des milliers d'animaux marins meurent chaque année à cause de rejets de fluides ou de gaz toxiques, de l'ingestion de matières impossibles à digérer (plastiques ou caoutchoucs) ou victimes des filets de pêche jetés en mer.

Document extrait du site www.futura-sciences.com

18





SUIVEZ LOUIS BURTON
À BORD DE BUREAU VALLÉE

ROUTE DU RHUM
DESTINATION GUADELOUPE
SAINT-MALO / GUADELOUPE

DÉPART
6 NOV 2022
ST-MALO

sur Facebook : Louis Burton autour du monde



Clairefontaine



DEPUIS 1954

© Contenu protégé par le droit d'auteur

NE PAS JETER SUR
LA VOIE PUBLIQUE

