

# FICHE PÉDAGOGIQUE

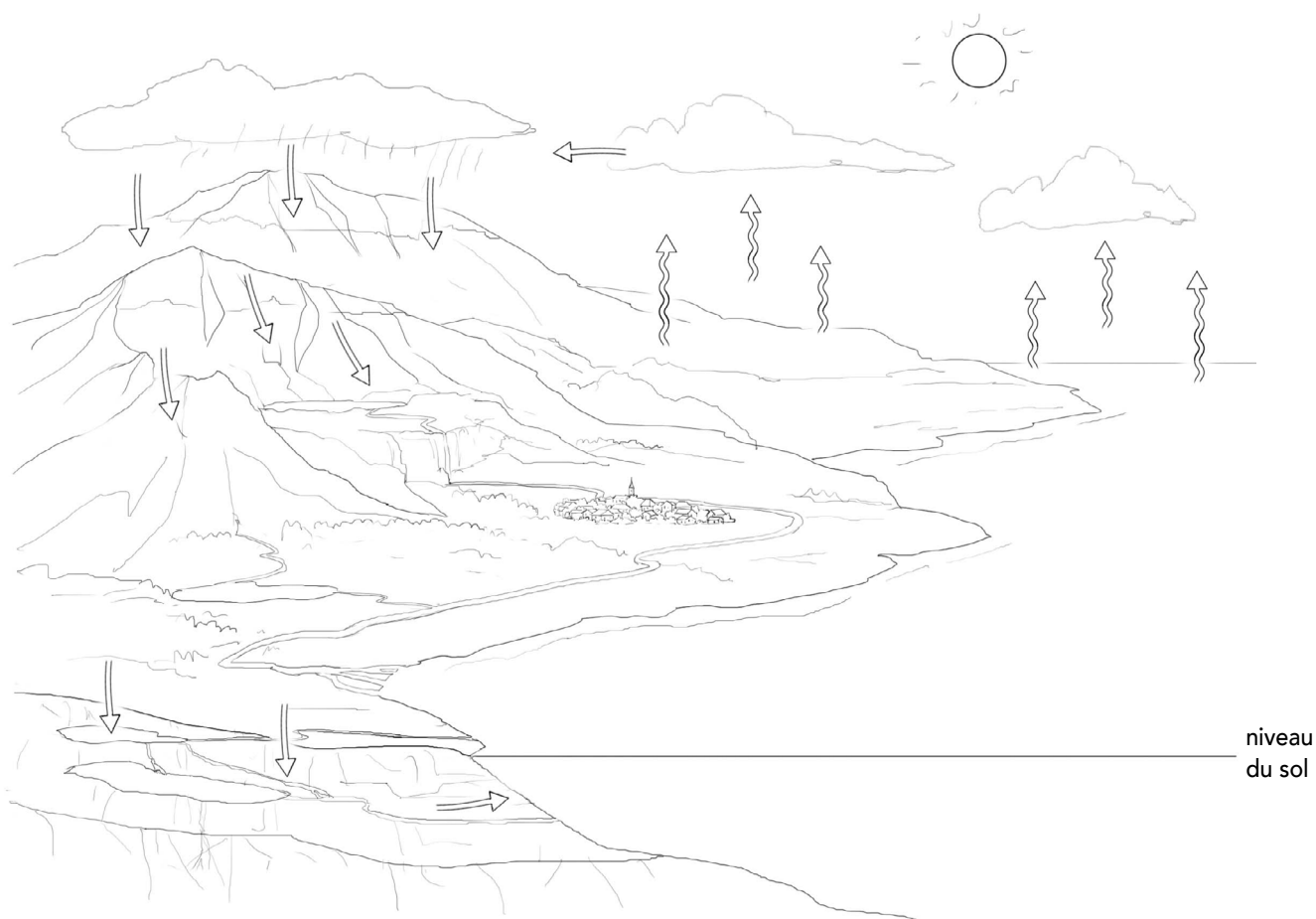
## ACTIVITÉ N°1

Le paysage du cycle de l'eau

---

- À l'aide de crayons de couleur et de feutres, colorie le paysage ci-dessous avec les bonnes couleurs. Attention, colorie tout, sauf les flèches!

*Indice! Tu peux t'aider des légendes de l'activité suivante pour ne pas oublier d'éléments.*



## ACTIVITÉ N°2

Les éléments du paysage du cycle de l'eau

- Il y a différents milieux sur le paysage que tu viens de dessiner. En prenant modèle sur les écritures ci-dessous, réécris les légendes. Découpe les rectangles de légende pour les replacer au bon endroit dans le dessin.

Océan



O.....

Nuages

N.....

Glacier et neige

G.....

Eau douce

E.....

Nappe d'eau souterraine

N.....

## ACTIVITÉ N°3

Les transformations de l'eau

- Tu as placé dans le dessin les différents éléments du paysage que tu as dessiné. Mais le cycle de l'eau, c'est aussi et surtout la transformation et la circulation de l'eau ! Après lecture des légendes, découpe les étiquettes et remet-les aux bons endroits dans le dessin de l'activité 1.



Évaporation

L'eau est chauffée par le soleil et se transforme en vapeur.

Évapo-transpiration

Les plantes émettent de la vapeur.

Précipitation

La vapeur se transforme en eau avec le froid et retombe au sol.

Puissellement

L'eau s'écoule le long de la pente.

Infiltration

L'eau s'infiltré dans le sous-sol.

Écoulement de la nappe

L'eau du sous-sol s'écoule vers l'océan.

## ACTIVITÉ N°4

Les transformations de l'eau

• Pendant son cycle, l'eau passe par les états solide, liquide et gazeux. Relie les bonnes légendes aux bons dessins, puis relie les bonnes légendes à la bonne représentation chimique.



•

•

**VAPEUR**

•

•



•

•

**EAU LIQUIDE**

•

•



•

•

**GLACE**

•

•



## ACTIVITÉ N°5

La molécule d'eau

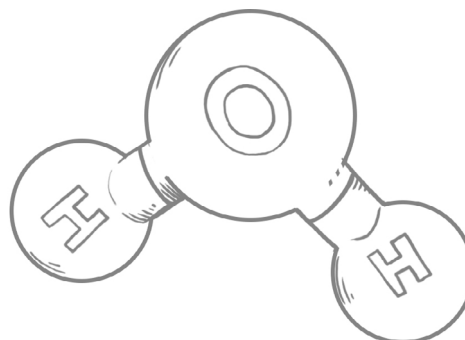
• Le sais-tu ?

*Qu'est-ce qu'une molécule ?*

Le monde entier est composé de particules minuscules, même ton corps ! Ces toutes petites particules s'assemblent pour former des ensembles d'éléments, les molécules.

Creusons un petit peu la molécule d'eau ! En t'appuyant sur le texte suivant, colorie la molécule d'eau.

« La formule chimique de la molécule d'eau est  $H_2O$ , soit un atome d'oxygène et deux atomes d'hydrogène. Les deux atomes d'hydrogène viennent se coller à celui de l'hydrogène. La couleur de l'atome d'oxygène est rouge, et celui de l'hydrogène est blanc. »



## ACTIVITÉ N°6

Les états de l'eau

• **Le sais-tu ?**

La température à laquelle l'eau change d'état dépend aussi de la pression atmosphérique. L'eau de la casserole dans ta cuisine bout à 100°C mais en haut du mont Everest, l'eau se transformerait en vapeur d'eau à 72°C.

• **Vrai ou faux ? Entoure la bonne réponse**

L'eau s'évapore à partir de 50°C: Vrai ou Faux

L'eau se solidifie à partir de 0°C: Vrai ou Faux

L'eau est liquide entre 0° et 80°C: Vrai ou Faux

• Une fois cette activité corrigée, retourne à l'activité N°1 pour colorier les flèches en rouge pour l'évaporation, en orange pour la vapeur d'eau dans les nuages, en bleu foncé pour la transformation de la goutte en flocon de neige, en bleu clair pour la pluie et l'écoulement de l'eau souterraine.

*Indice ! Tu peux aussi t'aider des légendes de l'activité N°3 pour mettre les bonnes couleurs*

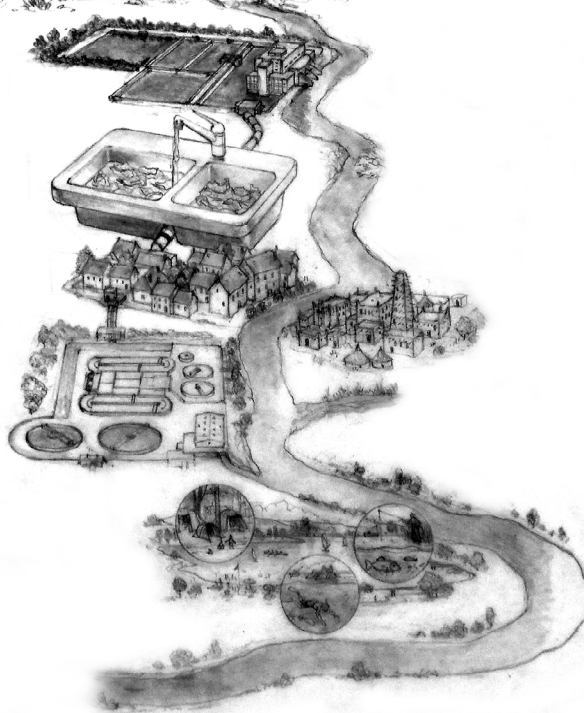
## ACTIVITÉ N°7

Le cycle de l'eau domestique



• Le cycle de l'eau naturel n'est pas le seul existant ! L'eau a un autre cycle, plus petit, qui se passerait à l'échelle du village sur le dessin du cycle de l'eau naturel. Il s'agit du cycle de la consommation humaine de l'eau, aussi appelé « cycle de l'eau domestique ».

Colorie le dessin ci-dessous pour faire apparaître les étapes du cycle de l'eau domestique.



## ACTIVITÉ N°8

Les étapes du cycle de l'eau domestique

---

- Après avoir lu les légendes remets les étapes avec leur numéro au bon endroit dans le dessin de l'activité N°7



Captage de l'eau

Des usines de production et de traitement captent l'eau et la traitent pour la rendre apte à la consommation humaine

Utilisation domestique

L'eau est consommée de différentes manières par les ménages

Épuration de l'eau

Les eaux usées sont envoyées dans les stations d'épuration pour connaître différentes formes de traitement et d'épuration

Rejet en milieu naturel

Les eaux nettoyées sont renvoyées dans le milieu naturel

Indice ! Aide-toi du sens des flèches pour replacer les légendes.

## ACTIVITÉ N°9

Vrai ou faux ?

---

- Après ce travail sur les deux types de cycle de l'eau, que penses-tu devoir retenir sur le cycle de l'eau ? Entoure les propositions qui te semblent justes :

La quantité d'eau présente sur Terre est constante

L'eau que nous consommons provient du milieu naturel

La pollution de l'eau n'est pas un problème

Je peux ne pas faire attention à ma consommation d'eau

La pénurie d'eau n'existe pas

L'eau est une ressource rare

Je dois éteindre le robinet d'eau pendant que je me brosse les dents

Je peux prendre des bains tous les jours