



# Les déchets en mer



## Objectif :

Comprendre l'impact des aménagements humains sur l'environnement

Avec l'avancée frénétique du progrès et de la consommation, **les êtres humains produisent de plus en plus de déchets**. Qu'ils proviennent de pays disposant de systèmes de recyclage ou non, beaucoup de ces déchets se retrouvent en mer.

### ⌘ Les déchets en mer en chiffres

Cette nouvelle a fait la une des journaux : il existerait dans le Pacifique **un continent de déchets** constitué de 334.000 déchets par km<sup>2</sup> en moyenne. Rien que dans les profondeurs marines européennes, on estime le nombre de débris à plus de 540 millions.

### ⌘ Origine des déchets en mer

Parmi les déchets retrouvés en mer, la proportion de déchets terrestres serait de 80 % contre 20 % d'origine maritime. Ces déchets terrestres sont ceux que l'on peut imaginer sur une plage touristique : **emballages en plastique**, chaussures, mégots et paquets de cigarettes, bouteilles vides, etc. Tout cela sans compter les rejets d'eaux usées lors des débordements d'égouts, par exemple. Les débris maritimes proviennent des activités de pêche : filets perdus, cordes, nasses et autres matériels usagés, etc.

### ⌘ Problèmes environnementaux

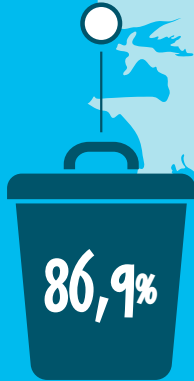
Bien évidemment, tous ces déchets ont un impact lourd sur **la faune et la flore marines**. Ainsi, des milliers d'animaux marins meurent chaque année à cause de rejets de fluides ou de gaz toxiques, de l'ingestion de matières impossibles à digérer (plastiques ou caoutchoucs) ou victimes des filets de pêche jetés en mer.

Document extrait du site [www.futura-sciences.com](http://www.futura-sciences.com)



## LES DÉCHETS COLLECTÉS SUR LES PLAGES

**%** de déchets plastique ou polystyrène collectés



**Locmaria-Plouzané**  
(Plage de Porsmilin)



**Zumaïa**  
(Plage de Inpernupe)



**Mutriku**  
(Plage de Burumendi)



**Anglet**  
(Plage de la Barre)



**San Sebastian**  
(Plage de Murguita)

## CHIFFRES MONDE

**8 millions de tonnes**

de déchets sont jetés chaque jour dans les océans

**4 milliards de tonnes**

de déchets produits par an par la population mondiale

**5 000 milliards**

de particules de toutes les tailles flottent à la surface des océans

**690 espèces marines**

affectées par les déchets

**95% des oiseaux marins**

ont ingurgité des déchets plastiques

FRANCE

ESPAGNE

Les déchets peuvent se retrouver en mer.  
Où que tu sois, participe avec tes amis à nettoyer la planète !  
[www.initiativesoceanes.org](http://www.initiativesoceanes.org)  
[www.jagispourlanature.org](http://www.jagispourlanature.org)



# Les déchets en mer

1. D'après le texte de la page 1, quelle est l'origine de la grande majorité des **détritus trouvés en mer** ?

.....  
.....  
.....

2. De quelle nature sont ces **déchets** ?

.....  
.....  
.....

3. À ton avis, combien de temps mettront ces déchets pour se dégrader dans l'eau ?

.....

## ⌘ Les déchets à bord

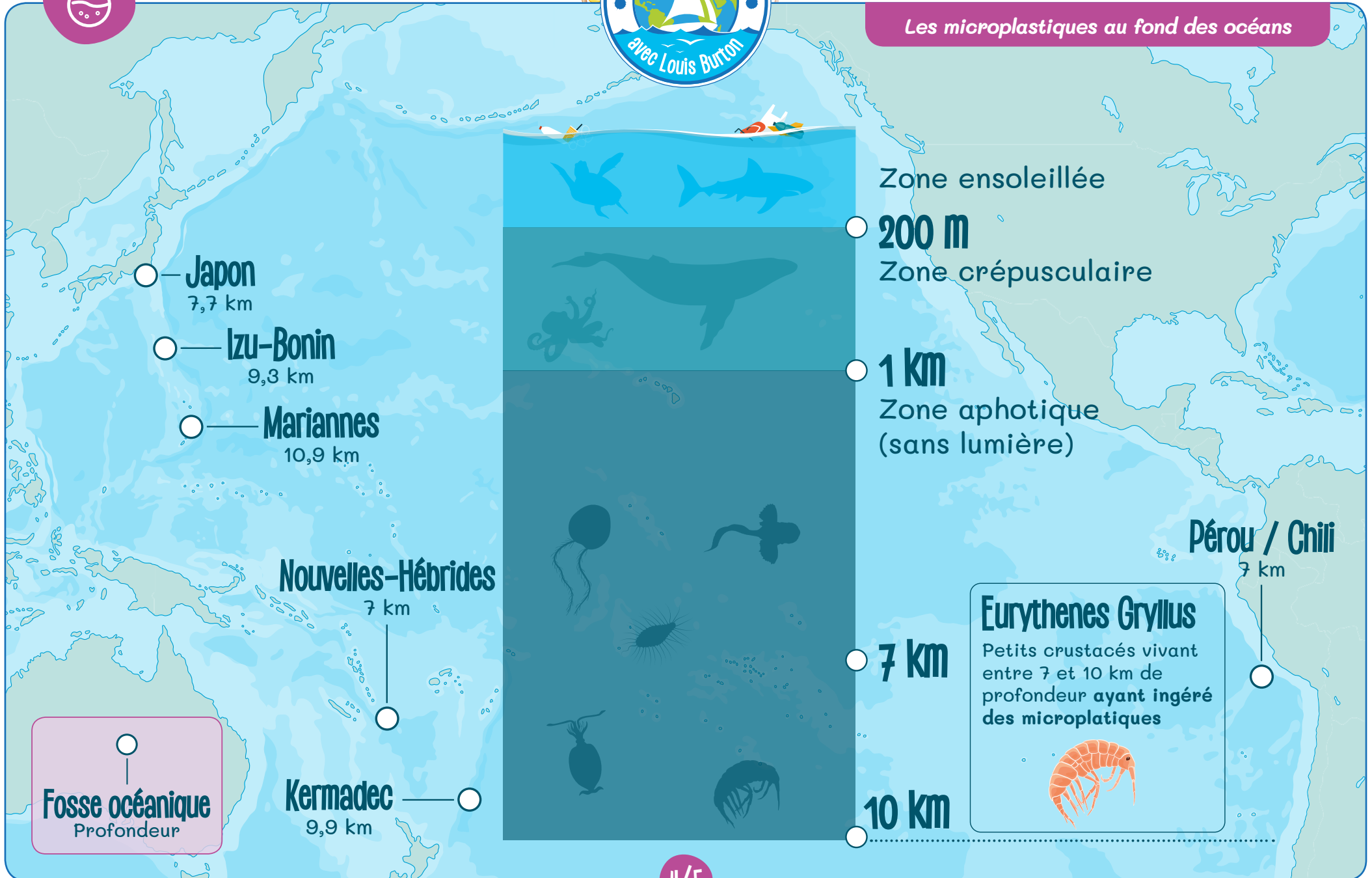
La plupart des déchets proviennent de l'alimentation de l'équipage. De même les eaux usées produites à bord du bateau, à savoir les eaux noires (eaux des toilettes) et les eaux grises (eaux de nettoyage et d'hygiène corporelle), peuvent être considérées comme des déchets.

4. Que font les navigateurs avec leurs déchets pendant les courses ?

.....  
.....



Les microplastiques au fond des océans





# Les déchets en mer

5. Quel impact ces déchets ont-ils sur l'environnement ?

Dans le tableau ci-dessous, replace les gommettes fournies avec la photo de différents déchets en fonction de la durée qu'ils mettront à se détruire dans l'eau.

de 3 à 6 mois		de 10 à 100 ans	
de 6 à 12 mois		de 100 à 1000 ans	
2 ans		400 ans	
5 ans		4000 ans	



**Pour aller plus loin**

⌘ Débat : Le progrès de notre société mérite-t-il que l'on pollue la planète ?  
Quelles solutions pourrait-on envisager pour réduire nos déchets ?